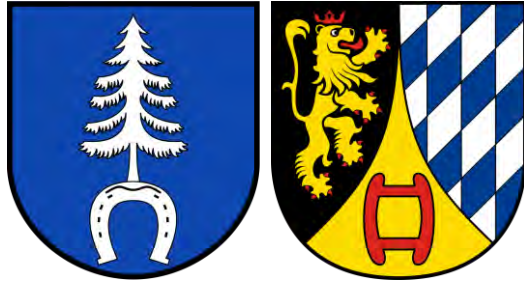


Breitbandausbau Oberflockenbach

Infoveranstaltung 30.10.2023

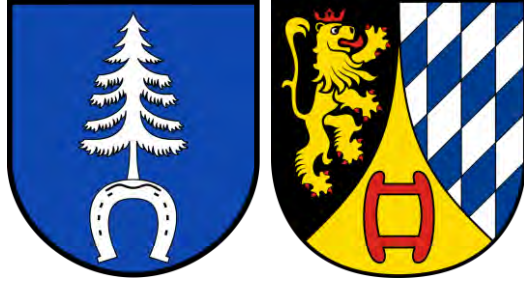


- Vorstellung Aytac Bau GmbH

- Generalunternehmer mit Sitz in Darmstadt
- Bundesweit Realisierung und Dokumentation von Glasfasernetzen.
- Mehrere Projekte im Bereich der fibernet durchgeführt.

- Projektleitung: Frank Selle
- Projektassistenz: Gülcin Asci
- Bauleitung: Alisan Özcan

- Kooperation mit Planungsbüro seim & partner aus Wiesbaden.

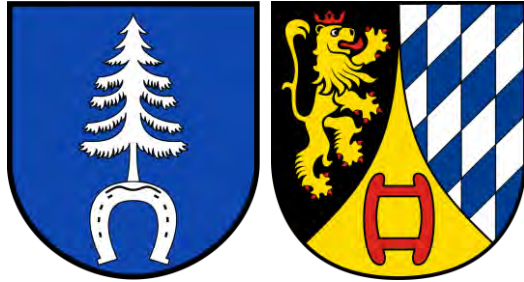


- Zeitplan

- Einholen der Kundendaten und Finalisierung der Kulisse
- Planung beginnt – Aufsetzen auf bestehenden Strukturen
- Teilung nach Bauclustern

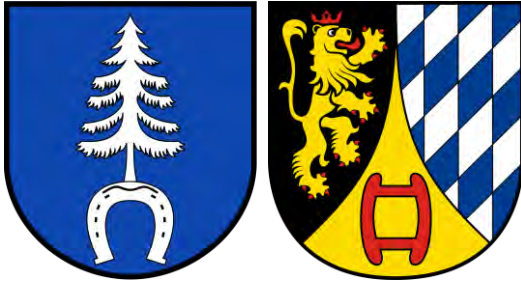
- Konkreter Ablauf ergibt sich aus der Vermarktung und Rahmenbedingungen wie Genehmigungen, Umleitungen, Mitverlegungen etc.

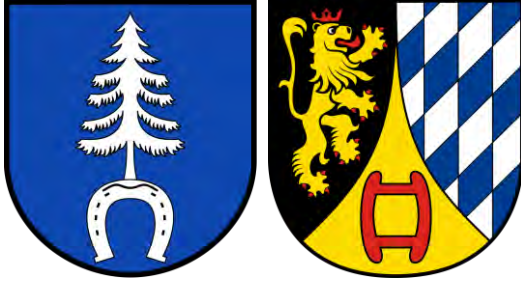
- Abschluss aller Arbeiten bis Ende 2025
- Anschlüsse verfügbar ca. Q2 2026



- Projektablauf

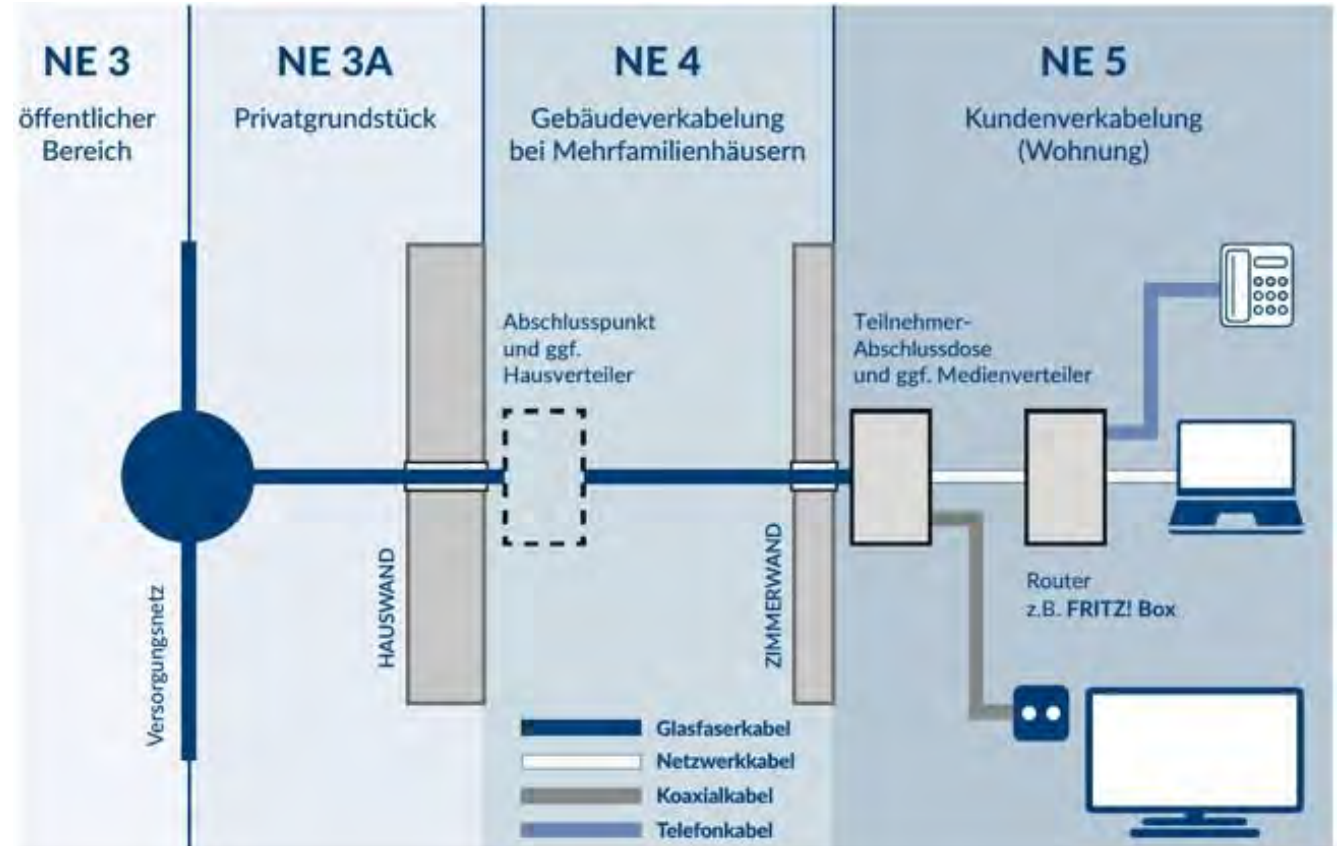
1. Vermarktung mit Einholung Hausanschluss- und Durchleitungsvertrag (HDV)
 - Anschreiben vorab
 - Anschluss nur möglich bei unterschriebener Bestellung und Vorlage HDV
 - Rücksendung an Aytac Bau per Mail oder Post möglich
- Wichtig: Nur der Eigentümer darf den Vertrag schließen, bei Erben- oder Eigentümergemeinschaften müssen entsprechend alle Unterschriften vorliegen.

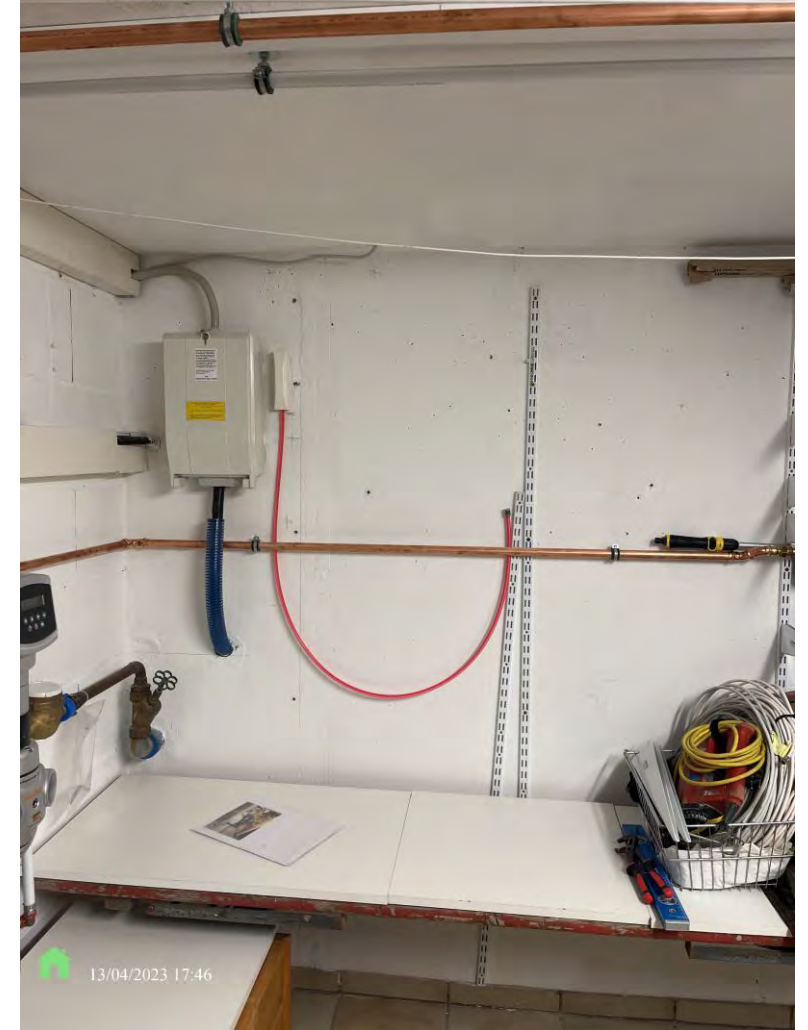
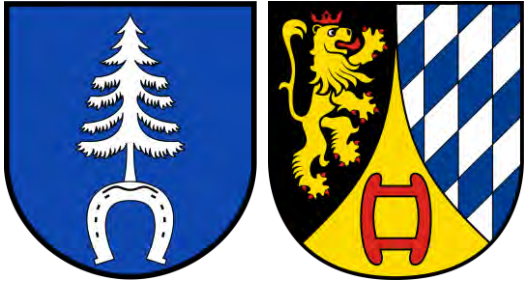


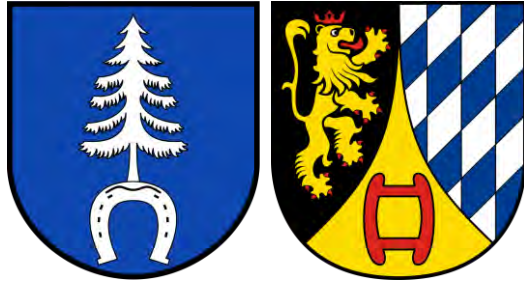


2. Hausbegehung mit Festlegung Einführung und Standort APL

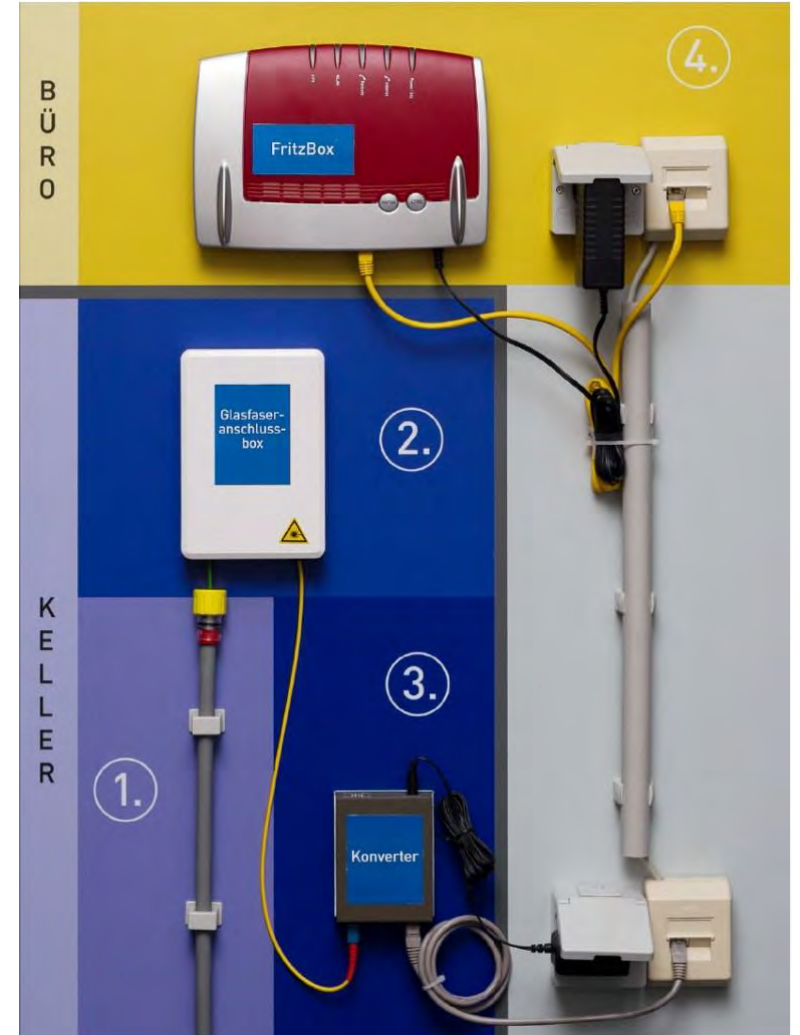
- Alles wird dokumentiert und nur gegen Unterschrift gebaut
- Terminvereinbarung vorab
- Mitarbeiter weisen sich aus

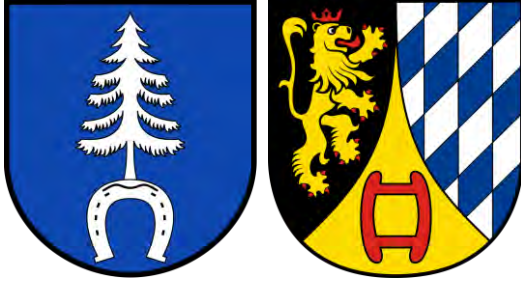






- Hinter dem APL (2.) stellt der Netzbetreiber Technik zur Verfügung.
- Für die Funktion muss in der Nähe des APL eine Steckdose vorhanden sein (Verantwortung Eigentümer).
- Auch die Verkabelung im Gebäude ist Sache des Eigentümers und nicht des Betreibers!

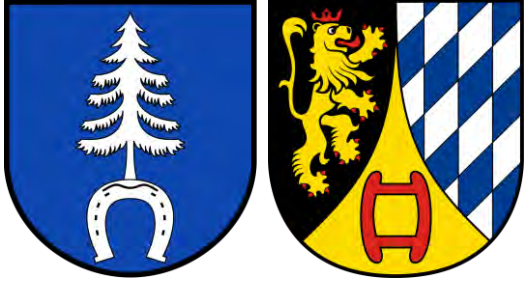




3. Trassenbau

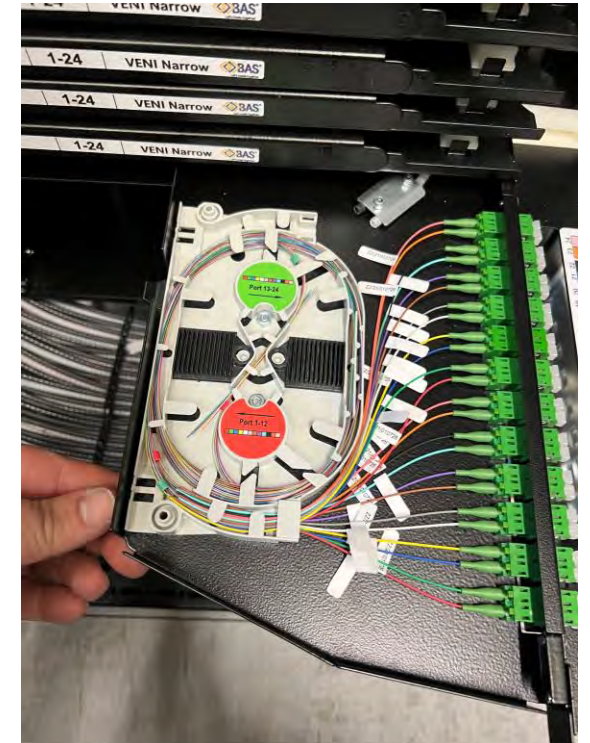
- Tiefbau in der Straße und auf dem Grundstück
- Nach Abschluss der Tiefbauarbeiten liegt noch kein funktionsfähiger Anschluss vor!

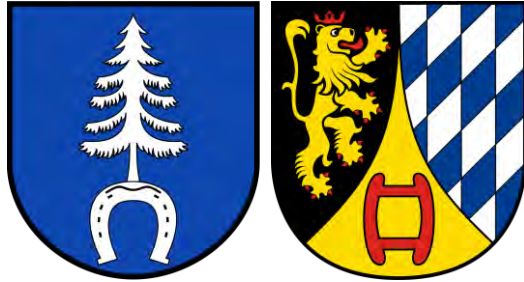




4. Kabelmontage

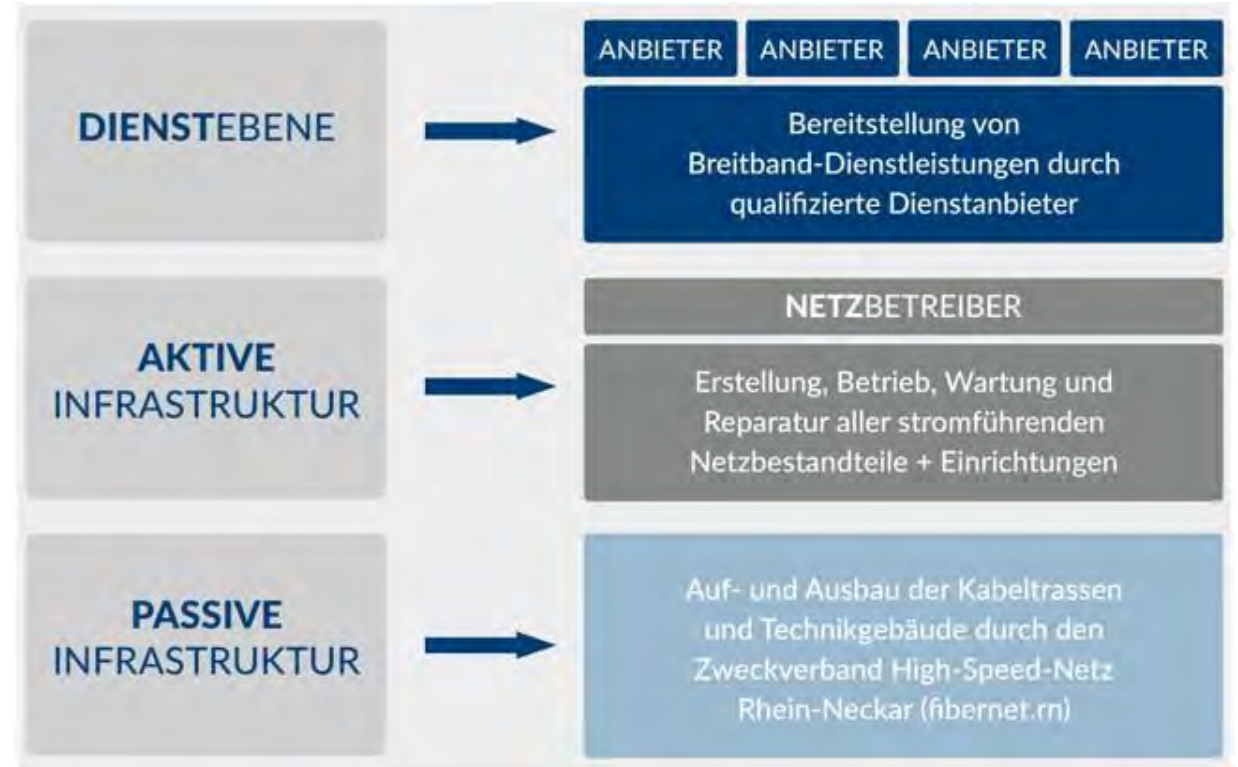
- Wenn ausreichend Trassen hergestellt wurden erfolgt die Kabelmontage inkl. Messung.
- Die Montage wird dokumentiert und gegen Unterschrift abgeschlossen.

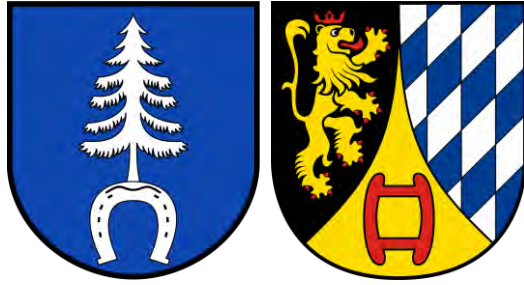




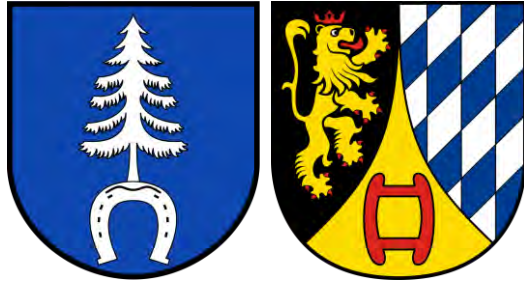
5. Übergabe an Netzbetreiber NetCom BW

- Nach Fertigstellung der Messungen und Erstellung der Dokumentation erfolgt die Übergabe an den Netzbetreiber. Das kann auch abschnittsweise erfolgen.
- Erst danach können Anschlüsse geschaltet werden.
- Dauer: ca. 3-6 Monate nach Übergabe der Dokumentation an den Netzbetreiber.



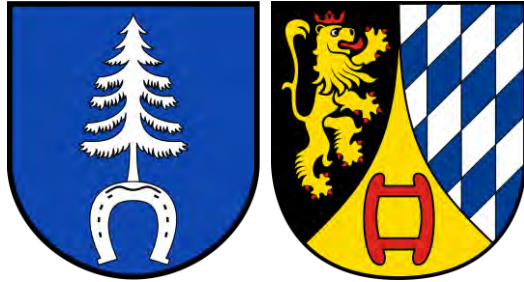


- Grundsätzlich ist ein Komplettausbau vorgesehen.
- Ausnahmen: Adressen an in der Vergangenheit bereits verlegten Trassen (Backbone). Diese sind nicht förderfähig.
- Sollten Eigentümer dennoch einen Anschluss wünschen, dann nur gegen Kostenübernahme.
- Kosten belaufen sich auf ca. 2.142 € Brutto bis 8m Trasse auf Privatgrund. Je weiterer Meter Trasse 107,10 € zusätzlich.

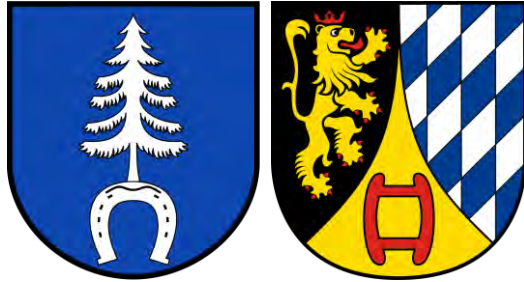


- Kulisse





- Adressliste
 - Wir haben Listen ausgelegt, in die Sie bitte Ihre Kontaktdaten eintragen, insbesondere **E-Mail-Adressen**. Dann geht die Korrespondenz leichter.
- Aktuell entsteht eine Projekthomepage, auf der weitere Informationen und Unterlagen bereit gestellt werden. Die Adresse wird noch bekannt gegeben.
- Marktplatz der Diensteanbieter – im Nachgang gern das Gespräch suchen.
- Fragen und Antworten



schnelles-internet-oberflockenbach.de

oberflockenbach@aytacbau.de

Vielen Dank für Ihre Aufmerksamkeit!