

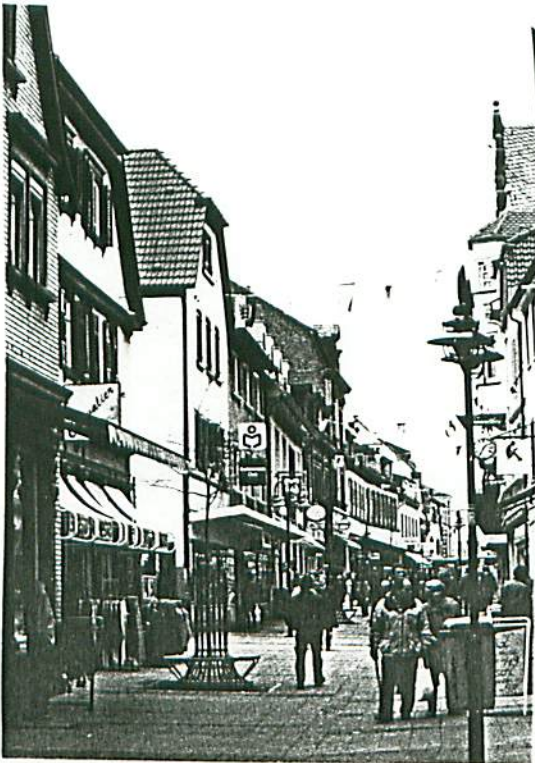
## Bereich C

Dieser Bereich bildet zusammen mit der Bahnhofstraße (siehe Bereich E) das heutige Geschäftszentrum der Stadt. Er ist entlang der Hauptstraße als Verbindung zwischen der nördlichen und der südlichen Altstadt entstanden.

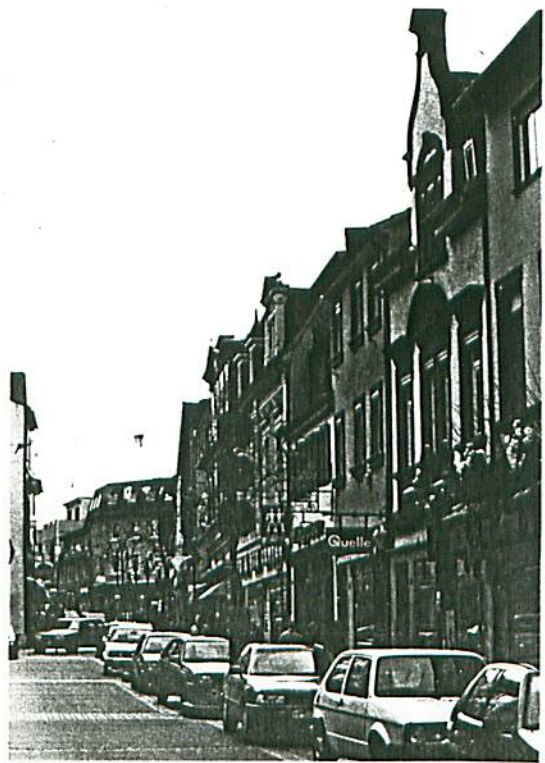
Dieser Abschnitt der Hauptstraße, dessen Bebauung aus der Zeit zwischen 1700 und 1900 stammt, ist durch seine Einzelhandelsfunktion massiven baulichen Veränderungen ausgesetzt worden. Viele Einzelgebäude lassen jedoch noch ihren ehemaligen Baustil erkennen und geben dem Straßenbild dieses Bereiches eine spezielle Note, auch wenn seine ursprüngliche Bebauung mit einfachen Bauern- und Handwerkerhäusern durch Ladeneinbauten und die Errichtung repräsentativer Gründerzeithäuser zurückgedrängt wurde. Auch hier sind die Grundstückseinfriedigungen mannshohe Mauern in Sandstein oder mit glatter Putzoberfläche.



Hauptstraße/Fußgängerzone



Hauptstraße/Fußgängerzone



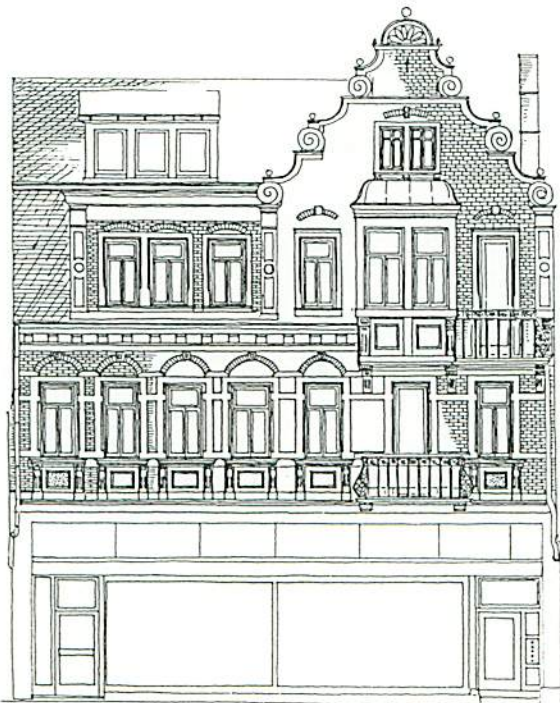
Mittlere Hauptstraße

Starke gestalterische Brüche ergaben sich im Bereich C in den Nachkriegsjahrzehnten durch den Einbau moderner Erdgeschoßzonen und durch die unkontrollierte Anbringung von Werbeanlagen.

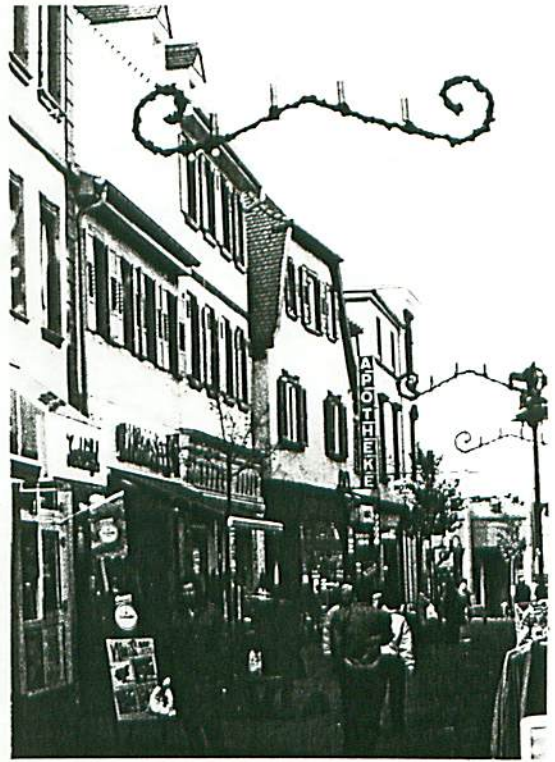
Die Hauptstraße weist somit erhebliche gestalterische Beeinträchtigungen auf und muß vor weiterem Wildwuchs zur Erhaltung ihrer letzten Qualität und Homogenität geschützt werden.

Im Rahmen von Erneuerungsmaßnahmen wird eine Angleichung der Erdgeschoßzonen an die überwiegend intakten Fassaden der Obergeschosse angestrebt. Für die Kubatur, die Materialwahl, die Farbgebung und die Formensprache werden nicht ganz so strenge Kriterien zugrundegelegt wie in den Bereichen A und B. Maßstab für die künftige Entwicklung sind hierbei eher die Geschäftshäuser aus der Gründerzeit als die umgebauten Wohnhäuser aus früheren Zeiten. Auf diese Weise wird der völlig gewandelten Funktion dieses Bereiches Rechnung getragen.

Entlang der Grundelbachstraße und der Gassen zur Hauptstraße sind umfassende Sanierungsmaßnahmen erforderlich. Für die verunstalteten Rückseiten der Geschäftshäuser (Kubaturen, Fassaden, Dächer) besteht ein großer Gestaltungsbedarf.



Hauptstraße 81



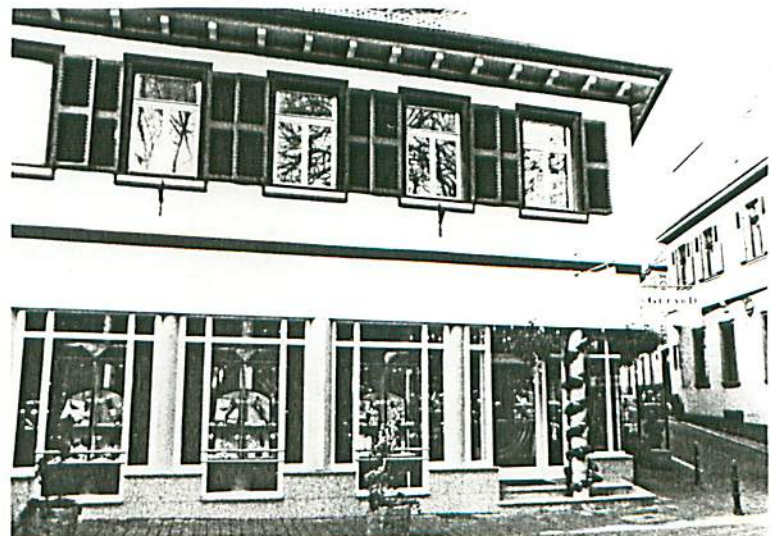
Hauptstraße/Fußgängerzone



Grabengasse



Beispiele für Schaufenster und Vordächer, die auf die Fassade abgestimmt sind. (Bereich C)





Beispielhafte Werbeanlagen in Bereich C

